



**RUFACE**

# INICIADOR QUE MARCA DIFERENCIA

La empresa villamariense presenta RTI (Ruface Ternero Iniciador), un alimento que propone un cambio esencial en la crianza artificial para reducir costos y alcanzar un animal pleno.

Fundada hace doce años, **Ruface Argentina** desarrolló un completo y variado catálogo de productos para ganado bovino de carne y leche. La empresa villamariense elabora toda su línea de productos para nutrición animal en la planta "El Maizal", perteneciente a la Cooperativa de Provisión y Consumo Solidaridad Limitada, ubicada en la localidad cordobesa de Pilar. "Si bien contamos con productos para todas las categorías, nuestro producto diferenciador es RTI (Ruface Ternero Iniciador), un iniciador que propone un cambio esencial en la crianza artificial de terneros para reducir costos y alcanzar un animal pleno", subraya el Ing. Agr. **Gonzalo Busso** asesor de la empresa.

Diseñado como un alimento balanceado completo de alto valor nutricional, RTI se utiliza como única dieta sólida en terneros de tambo desde el primer día de crianza hasta 60 días de vida. "Su fórmula ha sido creada pensando en promover un adecuado desarrollo corporal y digestivo, logrando así un rápido paso de la etapa de lactante a rumiante", aclara.

Adicionalmente este producto entrega a la dieta un conjunto de macro y micro minerales indispensables para fortalecer el sistema inmunológico del animal. "RTI permite el desleche desde los treinta días de vida, lo que adelanta el proceso de crecimiento. Además, es el único alimento completo que estimula tempranamente el rumen del ternero", enfatiza **Busso**.

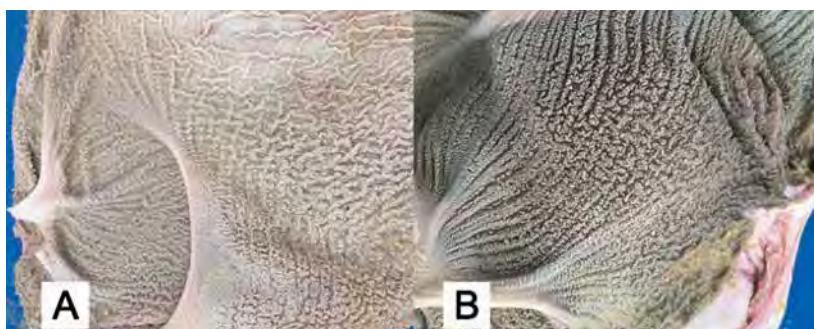
En el Boletín Técnico del INTA Brinkmann, "Evaluación de dos sistemas de alimentación de terneros holando en crianza artificial", se evaluó el comportamiento de RTI al comparar el efecto de un balanceado deslechador temprano versus un balanceado iniciador tradicional utilizado en la crianza de terneros, relacionando consumo de alimento y desarrollo ruminal.

Los resultados obtenidos de los informes histopatológicos, realizados por el Laboratorio de Anatomía Patológica-FCV-UNL, indicaron que el desarrollo



ruminal se vio afectado de manera positiva por el consumo del alimento balanceado deslechador temprano. Este alimento generó un mayor crecimiento anatómico del rumen y fundamentalmente un mayor desarrollo de las papilas ruminales, principal sitio de absorción de productos finales de la fermentación ruminal. "Nuestro protocolo de crianza es más sencillo y más económico que cualquier otra opción existente en el mercado", afirma **Gonzalo Busso**. "Los beneficios de RTI son múltiples: tiene alta palatabilidad y digestibilidad, fortalece el sistema inmunológico, hay menor incidencia de diarreas en la guachera y se adapta a todos los sistemas de crianza".

El catálogo de **Ruface** se completa con un suplemento para vaca pre parto (RPP), un suplemento para vaca lechera (RL22), un suplemento vitamínico-mineral para recría (RT2 PLUS S) y un concentrado proteico vitamínico-mineral para recría (RT2 PLUS C).



Desarrollo de las papilas ruminales: En las imágenes se puede observar el menor desarrollo con balanceado iniciador tradicional (imagen A) frente al balanceado deslechador temprano (imagen B).